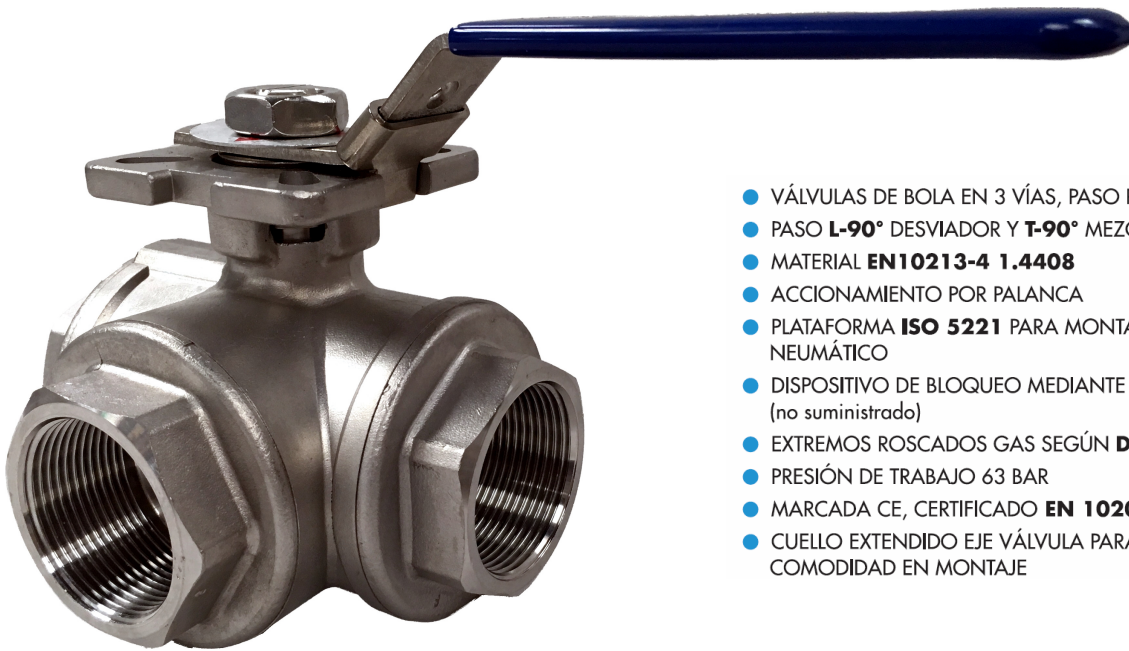
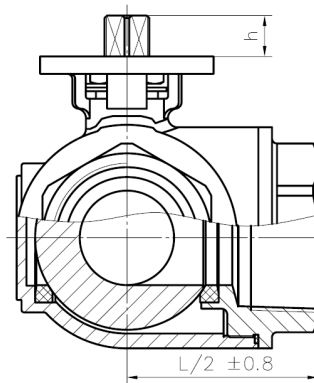
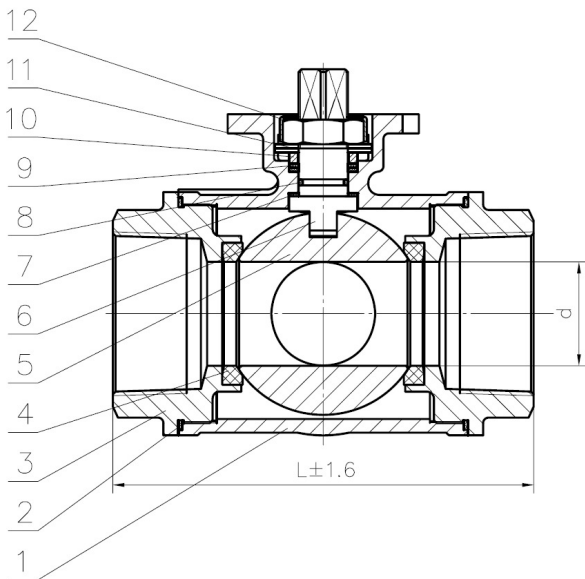


# ACDRA 15

## VÁLVULA DE BOLA 3 VÍAS INOX 316 ROSCADA GAS PN 63



- VÁLVULAS DE BOLA EN 3 VÍAS, PASO REDUCIDO
- PASO **L-90°** DESVIADOR Y **T-90°** MEZCLADOR
- MATERIAL **EN10213-4 1.4408**
- ACCIONAMIENTO POR PALANCA
- PLATAFORMA **ISO 5221** PARA MONTAJE DE ACTUADOR NEUMÁTICO
- DISPOSITIVO DE BLOQUEO MEDIANTE CANDADO (no suministrado)
- EXTREMOS ROSCADOS GAS SEGÚN **DIN 2999**
- PRESIÓN DE TRABAJO 63 BAR
- MARCADA CE, CERTIFICADO **EN 10204:2004-3.1**
- CUELLO EXTENDIDO EJE VÁLVULA PARA MAYOR COMODIDAD EN MONTAJE

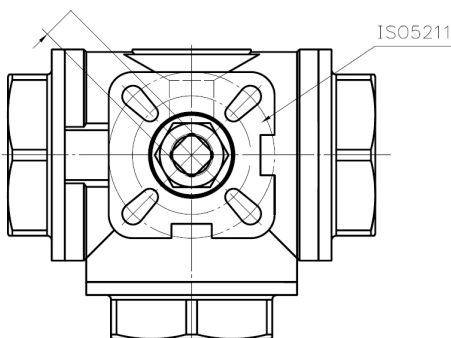


4"	100	74	254	22.5	300	F07/F10	19
3"	80	55	212	20	260	F07/F10	17
2 1/2"	65	48	185	20	260	F07/F10	17
2"	50	38	154	16.5	180	F05/F07	14
1 1/2"	40	32	137	16.5	160	F05/F07	14
1 1/4"	32	25	128	12	150	F04/F05	11
1"	25	18	90	11	135	F04/F05	11
3/4"	20	15	82	9.5	125	F03/F04	9
1/2"	15	12	72	8.5	125	F03/F04	9
3/8"	12	11	72	8.5	125	F03/F04	9
1/4"	11	11	72	8.5	125	F03/F04	9
NPS	DN	d	L	h	E	ISO5211	b

Flow Patterns T-port



Flow Patterns L-port



12	Loose resistant cover	1	201/304
11	Disc spring	2	SS
10	Packing gland	1	201/304
9	Packing	2	PTFE
8	O ring	1	NBR/VITON
7	Thrust washer	1	PTFE
6	Stem	1	304/316
5	Ball	1	CF8/CF8M
4	Seat	4	PTFE
3	Cap	3	CF8/CF8M
2	Seal gasket	3	PTFE
1	Body	1	CF8/CF8M
NO.	Name	qty	Material